



ES

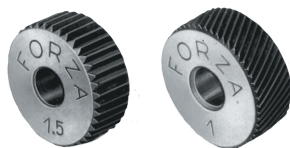


EN



## MOLETEADORES Y MOLETAS / *KNURLING TOOLS AND KNURLS*

### Moletas / *Knurls*



Moletas de acero rápido (HSS) . / High speed steel knurls (HSS).

Talladas y rectificadas. Este acabado alarga la vida de las moletas / *Carved and rectified. This finish extends the life of the knurls.*

Pueden moletar acero de hasta 125Kg/mm. / *They can knurl steel up to 125Kg/mm.*

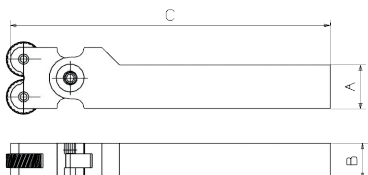
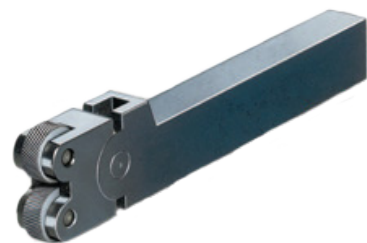
### Moletador M2/20 y MF2/20 / *Knurling tools M2/20 and MF2/20*

#### Ventajas / *Advantages:*

1- Dispone de un giro en la cabeza que facilita la alineación de las moletas. El esfuerzo de corte se realiza sobre una superficie cilíndrica y No sobre el tornillo. / *It has a twist in the head that makes easier the knurls alignment. The cutting effort is carried out on a cylindrical surface and not on the screw.*

2- Por su diseño permite acercarse mucho al plato del torno. / *Due to its design it allows you to get very close to the lathe plate.*

3- Las moletas talladas y rectificadas realizan un trabajo limpio y de máxima calidad. / *The carved and rectified knurls do an impeccable work and clean of the highest quality.*

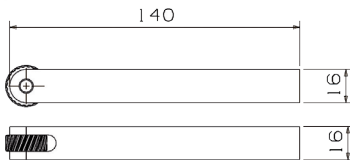


Referencia <i>Reference</i>	A	B	C
M2/20	25	20	185
MF2/20	19,5	20	185

## Modo de Empleo en CNC / Instructions of using in CNC:

- 1- Programe aproximación rápida hasta que las moletas estén a unos 2 a 3mm de la barra. / *Program the rapid approach until the knurls are about 2 to 3mm from the bar.*
- 2- Programe el ataque del moleteador hasta la profundidad de moleteado necesaria con un avance de 40 a 80mm por minuto. / *Program the knurling attack to the necessary knurling depth with a feed rate of 40 to 80mm per minute.*
- 3- Programe un tiempo de espera 1 segundo para que ambas moletas rueden. / *Program a waiting time of 1 second for both wheels to roll.*
- 4- Programe el avance de moleteado a lo largo de la barra de 80 a 150mm por minuto. / *Program the knurling advance along the bar from 80 to 150mm per minute.*
- 5- Compruebe que el moleteado sale con el paso correcto, si sale más fino es que en el punto 2 hay que programar un poco más de profundidad. / *Check that the knurling comes out with the correct pitch, if it comes out finer it means that in point 2 you have to program a little more depth.*
- 6- Preste atención al posible pandeo de la barra a moletear si esta es muy larga. / *Pay attention to the possible buckling of the bar to be knurled if it is very long.*

## Moleteador M1/8 / Knurling tool M1/8



### Ventajas / Advantages:

- 1- Moleteador de una moleta. / *Knurling tool with a single wheel.*
- 2- Por su diseño permite acercarse mucho al plato del torno. / *Its design allows you to get closer to the lathe plate.*
- 3- Las moletas talladas y rectificadas realizan un trabajo limpio y de máxima calidad. / *The carved and rectified knurls do an impeccable and clean work of the highest quality.*

## Instrucciones / Instructions



- 1- Mantenga las normas de higiene y seguridad en el trabajo. / *Keep the standards of hygiene and safety at work.*
- 2- Utilice los elementos de protección individual obligatorios. / *Always wear suitable personal protective equipment.*